



NID

REPARATIONSASFALT - et miljøvalg



Det er to-tre gange så dyrt at rette op på en forfalden vej som at vedligeholde slidlaget i tide...

(Asfalt Håndbogen, udgivet af Asfalt Industrien)

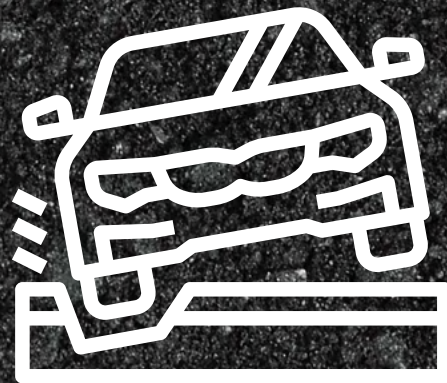


REPARATIONS ASFALT

- EN GOD BUSINESS CASE

Når veje skal vedligeholdes, er det for at gøre dem sikre og fremkommelige for trafikanterne, men også for at bevare samfundets investering. Vedligehold af vej gennemføres efter to strategier:

1. Det planlagte vedligehold, der fokuserer på at opretholde vejens funktion.
2. Det akutte vedligehold, der omfatter vejens trafikikkerhed og daglige drift som skal sikre og bevare den investerede kapital.



REAKTIVE ASFALTTYPER ER MODSAT KOLDASFALT GODE TIL NETOP AT SIKRE DEN DAGLIGE DRIFT VED AT VÆRE:

- ET ALTERNATIV DER ER GODKENDT EFTER EN STANDARDEN
- UDEN OPLØSNINGSMIDDEL
- GENANVENDELIG
- FREMSTILLET AF NATURLIGE RÅVARER
- FORARBEJDES UDEN VARME
- REAKTIV MED VAND - HÆRDER MED STØDVISE TRYK



VIACORE: EN13108 CERTIFICERET

ASFALT UDEN BEGRÆNSNINGER



VIACORE: EN13108 CERTIFICERET

ASFALT UDEN BEGRÆNSNINGER

VIACORE ER DEN ENESTE LAV-TEMPEREREDE ASFALT, DER ER GODKENDT EFTER SAMME STANDARD SOM NORMAL VARM ASFALTBETON OGSÅ KALDET SLIDLAG (ABT). MED ANDRE ORD ER VIACORE ASFALT, RIGTIG ASFALT, DOG UDEN TRANSPORT - OG OPBEVARINGSUDFORDRINGERNE VED VARM ASFALT.



GODKENDELSER

1. EN 13108 - 1 ASFALT BETON (AB)
2. EN 13108 - 2 TYNDLAGSBELÆGNING (TBK)
3. EN 13108 - 4 VARMUDLAGT ASFALT
4. EN 13108 - 5 SKÆRVMASTIKS (SMA)
5. EN 13108 - 7 PULVER ASFALT (PA)

HVORFOR VIACORE?

1. ER SAMME KVALITET SOM VARM ASFALT
2. KAN ANVENDES NED TIL >-5 GRADER
3. INGEN INSTALLATIONS - ELLER KOMPRESSIONSBEGRÆSNINGER
4. "GRØN" UDEN OPLØSNINGSMIDDEL OG FORNYBARE RÅMATERIALER
5. LAVT CO2 AFTRYK I PRODUKTION OG INSTALLATION

Vejledning:

FOR UDLÆGNING AF VIACORE GÆLDER SAMME ANVISNINGER SOM FOR UDLÆGNING AF VARM ASFALT IHT. EN13108 DOG MED UNDTAGELSE AF UDLÆGNINGSTEMPERATUREN OG DEN ØGEDE VISKOSITET SOM OPSTÅR VED TILSÆTNING AF VAND. KONTAKT DIN RÅDGIVER HOS NID VED FØRSTE ASFALT REPARATION.

Udlægning:

VIACORE	MIN CM	MAX CM
AC 5	1,5	3,5
AC 8	2,5	4,0
AC 11	3,0	5,0

REPHALT - DEN ORIGINALE



REPHALT - DEN ORIGINALE

REPHALT ER KOLD, MILJØVENLIG OG VANDHÆRDENDE ASFALT TIL PERMANENTE REPARATIONER. REPHALT HAR LIGESOM VIACORE SAMME HOLDBARHED SOM VARM ASFALT (ABT).

REPHALT ER GODKENDT TIL REPARATIONER PÅ MOTORVEJE OG ANVENDELIG PÅ ALLE TYPER VEJNET AF ASFALT.



VEJLEDNING:

1. RENGØR SLAGHUL
2. ANVEND REAKTV PRIMER ELLER BITUMENEMULSION C40 /C60
3. BLAND OG "ÆLT" REPHALTEN MED 1L VAND PR. SPAND (25KG).
(MAN KAN IKKE ANVENDE FOR MEGET VAND)
4. LÆG ASFALTEN MED EN VIS FORHØJNING OVER OMKRINGLÆGGENDE OMRÅDE
5. VÆR OPMÆRKSOM PÅ EVT. KOMPRIMERING AF LAGENE
6. KOMPRIMER MED STAMPER, PLADEVIBRATOR ELLER LIGN.
7. ASFALTEN ER KLAR OG KØRBAR MED DET SAMME!

OECOPHALT - DET ØKONOMISKE ALTERNATIV



Oecophalt - 0/6

OECOPHALT ER KOLD, MILJØVENLIG OG VANDHÆRDENDE (REAKTIV) ASFALT TIL PERMANENTE REPARATIONER. OECOPHALT HAR INDHOLD SOM REPHALT. OECOPHALT KAN ANVENDES PÅ VEJE I ALLE TRAFIKKATEGORIER.

DER KAN KØRES PÅ OECOPHALT 0/6 UMIDDELBART EFTER UDLÆGNING OG DEN ER 100% GENANVENDELIG. OECOPHALTEN ER UDEN OPLØSNINGSMIDDEL OG PRODUCERET PÅ RAPSOLIE. DEN KAN ANVENDES BÅDE OM SOMMEREN OG OM VINTEREN. HOLDBARHEDEN ER MINDST 12 MÅNEDER I UBRUDT PAKNING OG KORREKT OPBEVARING. VED UDLÆNING I MERE END 5CM, STAMPES OG LÆGGES FLERE LAG.



VEJLEDNING:

1. RENGØR SLAGHUL
2. ANVEND REAKTIV PRIMER ELLER BITUMENEMULSION C40 /C60
3. BLAND OG "ÆLT" OECOPHALT MED 1L VAND PR. SPAND (25KG).
(MAN KAN IKKE ANVENDE FOR MEGET VAND)
4. LÆG ASFALTEN MED EN VIS FORHØJNING OVER OMKRINGLÆGGENDE OMRÅDE
5. VÆR OPMÆRKSOM PÅ EVT. KOMPRIMERING AF LAGENE
6. KOMPRIMER MED STAMPER, PLADEVIBRATOR ELLER LIGN.
7. ASFALTEN ER KLAR OG KØRBAR MED DET SAMME!

Produktdata

Viacore Asfalt - CE mærket ABT

Varenummer	Beskrivelse	Standard	Udlægningstemperatur	Type	Pr. palle
NID-Viacore AC 8 160/220	25 kg spand	EN13108	-5-50 grader	Permanent	32



Rephalt Asfalt - den originale

Varenummer	Beskrivelse	Udlægningstemperatur	Type	Pr. palle
NID-A-REPH-08-14	14 kg sæk	-5-50 grader	Reparation	72
NID-A-REPH-08-25	25 kg spand	-5-50 grader	Reparation	40



Oecophalt Asfalt - det økonomiske alternativ

Varenummer	Beskrivelse	Udlægningstemperatur	Type	Pr. palle
NID-Oecophalt-06	25 kg spand	-5-50 grader	Reparation	32



Tilbehør

Varenummer	Beskrivelse	Antal pr. kasse
NID-Primer	Spray	12



Refug - reparation af revner i asfalt og beton

Varenummer	Beskrivelse	Udlægningstemperatur	Type	Antal pr. kasse
NID-Refug	425g	5-30 grader	Reparation	12



A black and white photograph of a city street. In the foreground, the asphalt is heavily damaged with several large, irregular potholes. The potholes are filled with a lighter-colored material, possibly sand or a repair compound. The street is lined with cars parked on both sides. In the background, buildings and a street sign are visible. A green horizontal bar is overlaid on the top right of the image, containing the text 'NID' in white.

NID